

CAR LIFE PLAN!

# カーライフプラン



通常金利  
(固定金利) 年**2.58%**

最下限金利(固定金利)

※最大金利優遇幅0.90%適用後

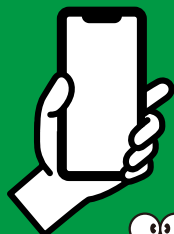
下記金利優遇を  
組み合わせて

# 年**1.68%**

お申込みからご契約までを  
インターネットでされた方は

## 0.20% 優遇

### がましん WEB 完結ローン



お申込みはこちら



# +

下記①～⑤の条件を  
組み合わせて

## 最大 **0.70%** 優遇

- 1 住宅ローンをご契約されている方は **0.20% 優遇**
- 2 給与・年金振込をご利用されている方は **0.20% 優遇**  
※振込実績が3回以上ある方
- 3 金融機関・信販会社等の  
マイカーローンの借換をされる方は **0.20% 優遇**
- 4 次のいずれかを満たす方は **0.10% 優遇**
  - (1) 本件ローン申込をしんきん個人ローンインターネット  
申込受付システムで行った方
  - (2) 金利優遇対象車両(新車・中古車)を購入する方  
電気自動車・燃料電池自動車・プラグインハイブリッド自動車・ハイブリッド自動車
  - (3) 申込み時点または貸付実行日時において、当金庫の対象ローンが条件を満たす方 ※裏面参照
- 5 「愛知県ファミリー・  
フレンドリー企業」  
登録企業の従業員の方 **0.20% 優遇**  
もしくは  
健康保険組合連合会愛知連合会から  
「健康宣言チャレンジ事業所」の  
認定を受けた企業の従業員の方

※「WEB完結ローン」と「③他金融機関からの借り換え」は併用できません。

※金利には保証料が含まれています。 ※上記期間中、市場金利の変動等により、ご融資の金利を変更させていただく場合がございます。

くわしくは、当金庫の窓口までお問い合わせください。

地元とともに  
**蒲郡信用金庫**

<https://www.gamashin.com>

がましん

検索

承認番号 07-300



私たちは持続可能な開発目標(SDGs)を支援しています。



車に関する  
いろいろな資金に

# カーライフプラン



## お使いみち

- マイカー購入資金およびその関連費用
- 自転車(電動アシスト自転車、ロードバイク、クロスバイク等)購入資金
- 金融機関・信販会社等のマイカーローンの借換資金
  - ・残価設定型ローンの残価部分の借換を含みます。
  - ・上記のマイカーには二輪車を含みますが、営業用車両は除きます。
  - ・車検費用、整備・修理費用、運転免許取得費用などにもご利用いただけます。

## ご利用いただける方

- 年齢が満18才以上の方
- 安定継続した収入のある方
- 当金庫所定の基準にあっている方
- しんきん保証基金の保証が受けられる方

## ご融資金額

- 1,000万円以内(1万円単位)
  - ・借換の場合は、借換対象ローンの範囲内

## ご融資金利

※金利には保証料が含まれています。

- 通常金利 年2.58% 以下の組合せで最大0.90%優遇

<優遇項目>

0.20%優遇 WEB完結ローンをご利用の方  
(申込からご契約までをインターネットでされた方)

+

下記①～⑤の組合せで最大0.700%優遇

0.20%優遇 ①住宅ローンをご契約されている方

0.20%優遇 ②給与振込・年金振込をご利用されている方  
(振込実績が3回以上ある方)

0.20%優遇 ③金融機関・信販会社等のマイカーローンの借換をされる方

0.10%優遇 ④次のいずれかを満たす方

- (1) 本件ローン申込をしんきん個人ローンインターネット申込受付システムで行った方
- (2) 金利優遇対象車両(新車・中古車)を購入する方  
電気自動車・燃料電池自動車・プラグインハイブリッド自動車・ハイブリッド自動車
- (3) 申込み時点または貸付実行日時点において、当金庫の対象ローンが下記条件のいずれかを満たす方

	対象ローン	対象ローンの条件
イ	全てのしんきん保証基金個人ローン フリーローン、住宅ローン	利用状況が次のいずれかに該当する a 貸付実行日から6カ月以上経過 b 完済して3年以内
ロ	しんきん保証基金カードローン	次のいずれかに該当する a 契約中 b 貸付実行日より以前(同日を含む)に契約する

0.20%優遇 ⑤「愛知県ファミリー・フレンドリー企業」登録企業の従業員の方

もしくは

健康保険組合連合会愛知連合会から  
「健康宣言チャレンジ事業所」の認定を受けた企業の従業員の方

## ご融資期間

- 3カ月以上15年以内

## 金利方式

- 固定金利  
借入時の利率を完済時まで適用いたします。

## ご返済方法

- 毎月元利均等返済で、ボーナス返済併用もできます。  
但し、ボーナス返済の金額は、ご融資額の50%以内とします。

## お申込み時にご用意いただくもの

- 運転免許証、運転免許証未取得者(マイナ免許証のみを保有する場合を含む)の場合は、個人番号カード、パスポート(住所地記載欄のあるもの)、資格確認書、運転経歴証明書のいずれか
- 源泉徴収票や公的所得証明書など所得を証明する資料(融資金額100万円以内の場合は不要です。)
- 見積書などの資金使途を証明する資料
- ご印鑑(預金お取引印)
- 借換対象ローンの返済予定表または残高証明書(借換の場合)
- 金利優遇対象車両(新車・中古車)の購入を証明する確認書類  
見積書・注文書・パンフレット等

## 担保・保証人

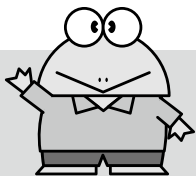
- 担保は必要ありません。
- 保証人は原則として必要ありません。

## ご融資手数料

- 不要です。  
但し、印紙代・振込手数料等が必要な場合には別途ご負担いただきます。

## その他

- 窓口にて返済額を試算いたします。
- 審査の結果によっては、ご希望に添えない場合がございますのでご了承ください。
- 就職の内定者特例がございますので、詳しくは店頭へお問い合わせください。



# 資産運用・ローン 休日相談プラザ

## ローン相談

住宅ローン(新築・借換など)、  
各種個人ローン、カードローン

## 国債・投資信託・生命保険

預かり資産等の資産運用相談

## 不動産活用

資産活用相談

## 曙支店

〒441-8151 豊橋市曙町字測点145  
☎0532-46-7281

毎月第4日曜日

午前10時～12時  
午後1時～5時

※予約制となりますので、  
ご希望の際はご連絡をお願いします。

【連絡先】

●業務推進部:0533-69-6302 ●お取引店窓口

(令和8年4月1日現在)

# WEBにて24時間予約受付中

※ご予約は開催日前日までとなります。

ここから  
アクセス



来店予約  
サービス